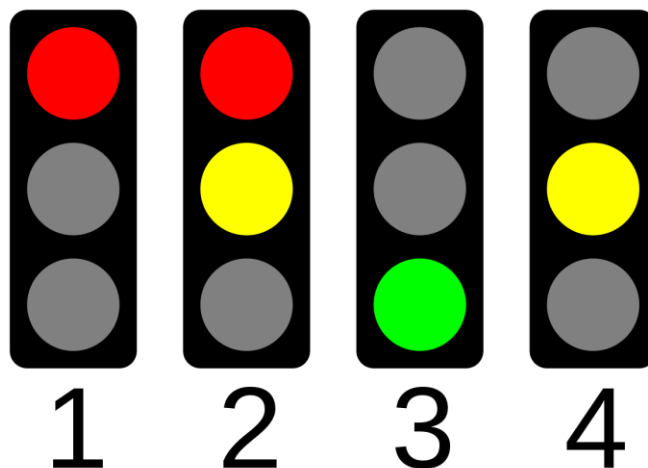


## T: Pierwszeństwo na skrzyżowaniu z sygnalizacją świetlną – pokonywanie ronda – policjant kieruje ruchem

### 1. Skrzyżowanie z sygnalizacją świetlną

Ruch na skrzyżowaniach może być kierowany za pomocą sygnalizacji świetlnej. Sygnał czerwony (samodzielnie lub wraz z sygnałem żółtym) oznacza zakaz wjazdu za sygnalizator. Wyświetlany sygnał zielony zezwala na wjazd. W sytuacji gdy na skrzyżowaniu znajdują się piesi lub inni uczestnicy ruchu również na świetle zielonym wjazd jest zabroniony. Wyświetlany samodzielnie sygnał żółty oznacza, że za chwilę zapali się sygnał czerwony. Sygnał żółty zakazuje wjazdu za sygnalizator z wyjątkiem pojazdów, które znajdują się zbyt blisko sygnalizatora i nie mogłyby zatrzymać się bez gwałtownego hamowania. Gdy podczas nadawania sygnału czerwonego zapali się sygnał żółty oznacza to, iż za chwilę zapali się sygnał zielony.

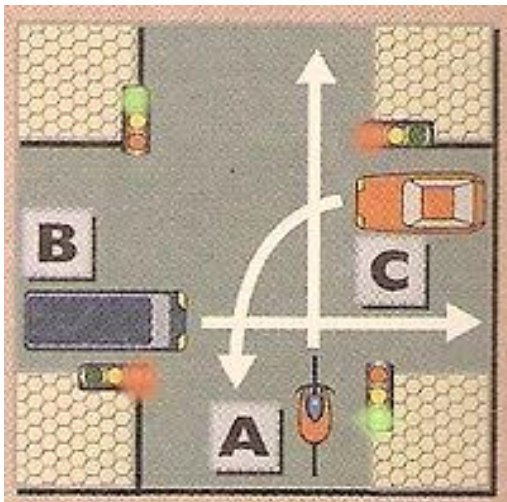


- 1 – STÓJ
- 2 – PRZYGOTUJ SIĘ DO JAZDY
- 3 – JEDŹ
- 4 – UWAGA, ZWOLNIJ

Niekiedy kierowcy nie pamiętają, że gdy pali się żółty kolor za chwilę zapali się czerwony, więc należy zwolnić nie przejeżdżać takiego skrzyżowania.

Z kolei, gdy pali się kolor czerwony razem z kolorem żółtym – to za moment zapali się kolor zielony – JEDŹ.

## Przykładowe skrzyżowania z sygnalizacją świetlną



Zgodnie z sygnalizatorem może jechać ma pojazd mający zielone światło czyli A. Pozostałe muszą czekać na otwarcie ruchu.

Po zmianie sygnalizacji pojazd B przejedzie przed pojazdem C gdyż ten skręca w lewo.

## **2. Pierwszeństwo na rondzie (wiadomości informacyjne – dodatkowe)**



Szczególnym rodzajem skrzyżowania jest skrzyżowanie oznaczone znakiem **C-12** "ruch okrężny". Na tym skrzyżowaniu pojazdy poruszają się wokół centralnej wysepki. Pojazdy będące na rondzie mają zasadę ustąpić pierwszeństwa pojazdom wjeżdżającym na rondo w myśl zasady "pierwszeństwo ma pojazd nadjeżdżający z prawej strony".

Jeżeli do znaku **C-12** dodany jest znak **A-7** wówczas dojeżdżający do skrzyżowania jest zobowiązany ustąpić pierwszeństwa pojazdom znajdującym się na skrzyżowaniu.

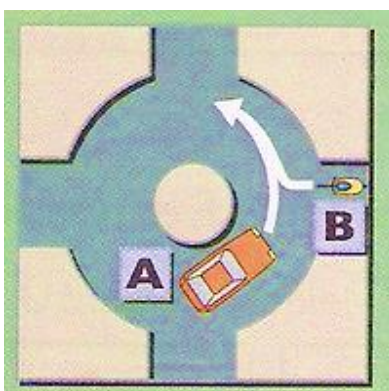
**Podpowiedź :** znak A-7 - ustąp pierwszeństwa przejazdu

znak C-12 - ruch okrężny

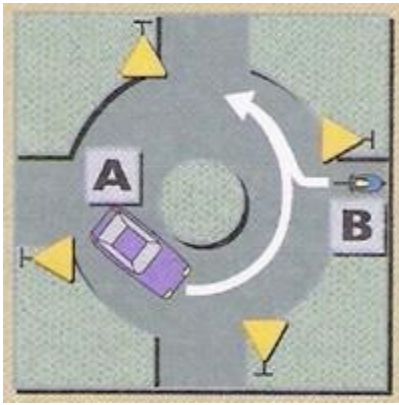


A-7iC-12

Oto przykładowe skrzyżowania z ruchem okrężnym:



Na tym skrzyżowaniu zgodnie z ogólnymi zasadami ruchu drogowego pierwszeństwo ma pojazd B, będący z prawej strony względem pojazdu A, czyli pojazd wjeżdżający na rondo.  
(skrzyżowania takie są bardzo rzadko spotykane)



Na tym skrzyżowaniu zgodnie ze znakami drogowymi pierwszeństwo ma pojazd będący już na skrzyżowaniu czyli pojazd A

### 3. Kiedy ruchem na skrzyżowaniu kieruje POLICJANT

Ruch na skrzyżowaniu może być kierowany przez osobę uprawnioną: policjanta, żołnierza lub inną. Osoby te nadają sygnały odpowiadające odpowiednim sygnałom nadawanym przez sygnalizację świetlną.

Oto poszczególne postawy policjanta:



STÓJ

PRZYGOTUJ SIĘ

JEDŹ

**Zapamiętaj: na skrzyżowaniu najważniejszy jest:**

- 👉 policjant, który kieruje ruchem,
- 👉 sygnalizacja świetlna,
- 👉 znaki drogowe,
- 👉 gdy nie ma znaków, albo gdy znaki są na wszystkich kierunkach jednakowe, reguła prawej strony oraz reguła jadących na wprost.

Praca domowa:

który przejedzie rowerzysta i dlaczego:

.....

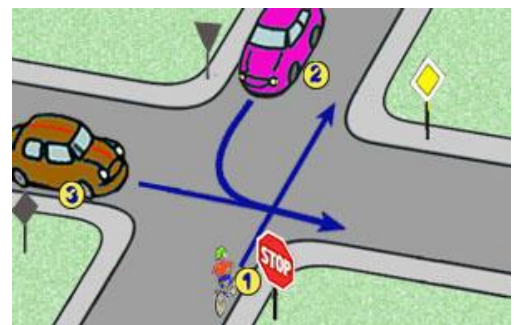
.....

.....

.....

.....

.....



Na odpowiedzi czekam do piątku (15.05.)